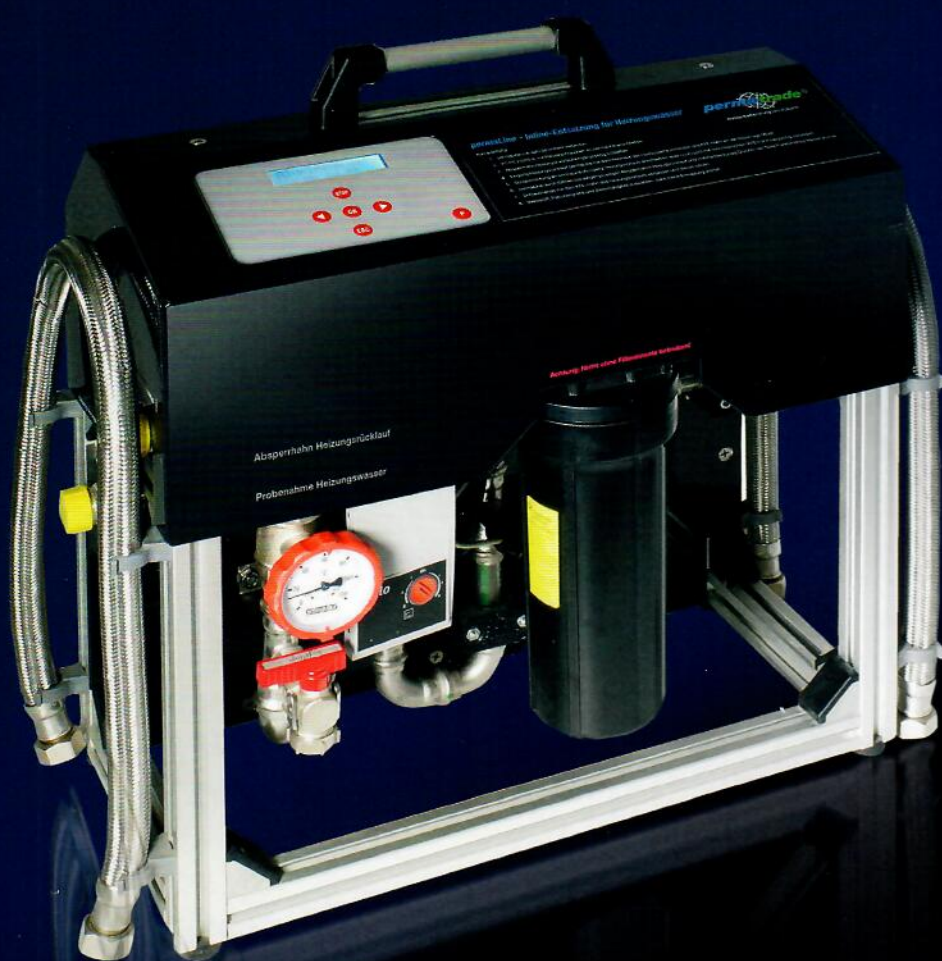


PERMALINE

Déminéralisation de l'eau de circulation
Traitement de l'eau de chauffage sans
interruption de fonctionnement

simple, sûr
et efficace



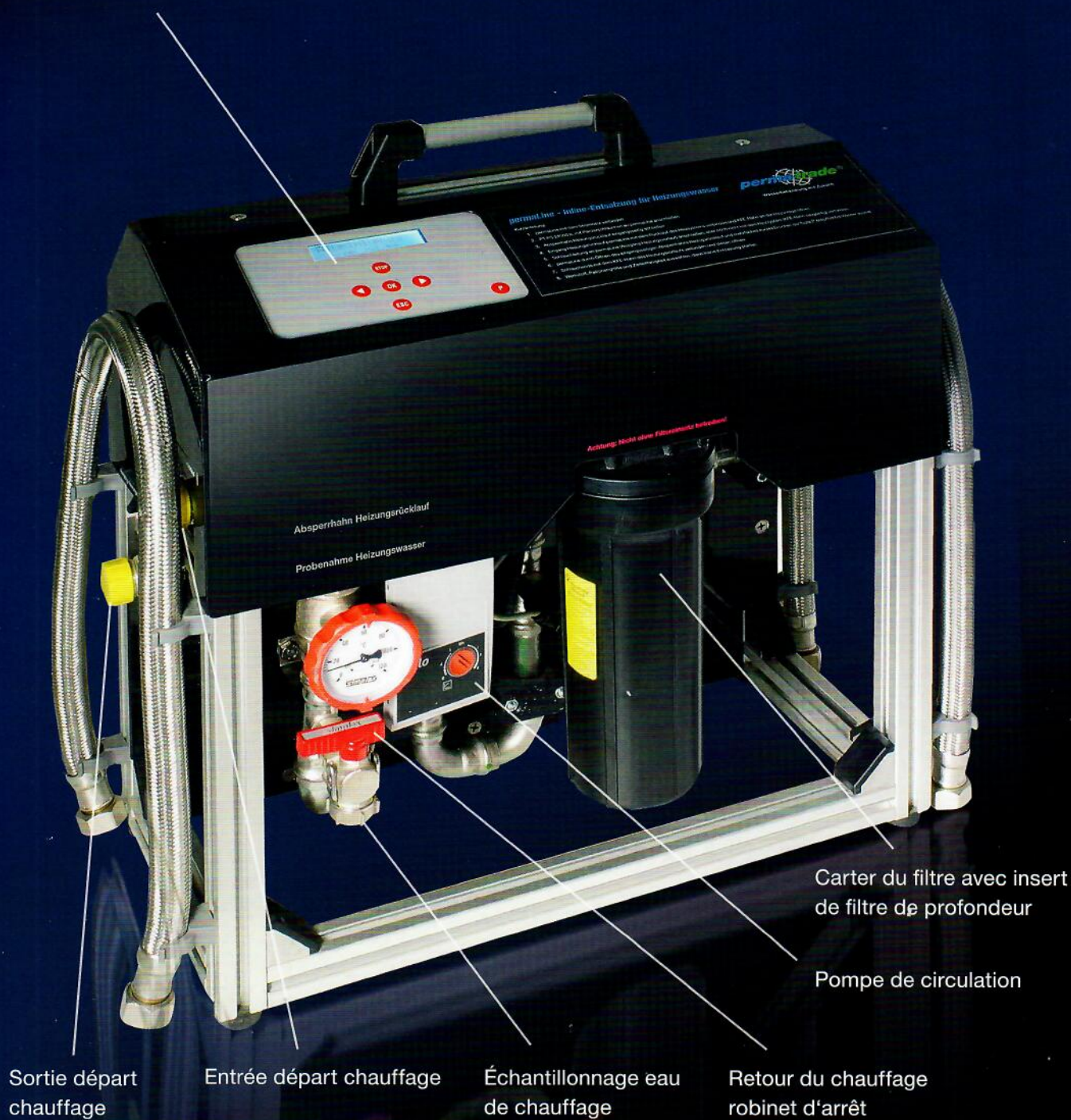
TRAITEMENT DURABLE DE L'EAU POUR UNE OPTIMISATION DE L'EAU DE CHAUFFAGE

perma-trade®

Traitement de l'eau d'avenir

permaLine PT-IL 20

Commande électronique



Déminéralisation de l'eau de circulation permaLine PT-IL 20

Traitement de l'eau de chauffage sans interruption de fonctionnement
déminéralisation – régulation de la valeur pH – stabilisation de la valeur pH

Votre entreprise est spécialisée dans les systèmes énergétiques régénératifs et vous proposez à vos clients des systèmes chauffants fonctionnant à merveille, dotés d'une efficacité énergétique durable et optimale et qui respectent les prescriptions de la directive VDI 2035.

Dans ce cas, vous savez pertinemment que les installations de chauffage de grande tailles ne peuvent pas, généralement, être purgées intégralement.

Le problème est le suivant : les valeurs de la directive VDI 2035 ne peuvent, sous certaines conditions, pas être respectées après le remplissage et vous en êtes tenus pour responsable.

La solution à votre problème se trouve dans notre nouvelle gamme de produits permaLine.

En effet, permaLine permet de traiter de manière entièrement automatisée l'eau de circulation existante pendant l'opération de chauffe et ce, sans interruption du fonctionnement. Soulignons également qu'au cours de l'opération susmentionnée l'eau de circulation est nettoyée par filtration des produits corrosifs indésirables, la performance de l'installation de chauffage est optimisée et le taux de survenance des dysfonctionnements diminue.

- la nécessité de purger le système diminue et vous offre ainsi un gain de temps non négligeable
- remplissage avec de l'eau potable possible Le traitement selon la directive VDI 2035 débute après le contrôle de pression.
- régulation de la valeur pH
- de la maison unifamiliale aux installations de très grandes dimensions, par ex. réseau de chaleur à distance, installations de biogaz, etc.
- également adapté pour les circuits de refroidissement

permaLine est conforme à la directive VDI 2035 – pour votre sécurité juridique.

Ainsi, vous avez la garantie d'offrir durablement un excellent niveau de performance à vos installations de chauffage et de satisfaire simultanément vos clients. permaLine vous offre la possibilité d'accroître rapidement votre carnet de commandes.



Caractéristiques techniques

permaLine PT-IL 20

Tension de raccordement :	230 V / 50 Hz
Classe de protection	IP 44
Puissance absorbée :	stand-by 3 W / maximum 75 W
Température ambiante :	5 à 40 °C
Plage de mesure :	30 - 3000 μ S/cm (1 - 100° TTS)
Filet de raccordement :	DN 20 / G 3/4"
Température de fonctionnement max. :	65 °C
Température de fonctionnement min. :	10 °C
Plage de valeur pH de l'eau de chauffage :	5 à 11
Pression d'admission max. :	4 bar
Certification CE :	oui
H x l x P :	587 x 594 x 297 mm
Poids :	18,5 kg



permasoft PT-PS 5000 IL

DN	20
P _{max}	4 bar
Q _{max}	7 l / min
T _{max}	65 °C
Capacité _{max}	5000 GSG x litre (60 °C)



permasoft PT-PS 21000 IL

DN	20
P _{max}	4 bar
Q _{max}	15 l / min
T _{max}	65 °C
Capacité _{max}	21000 GSG x litre (60 °C)



Coffret de mesure IL-MK

L'adaptation de la valeur pH après déminéralisation de l'eau de chauffage en mode de fonctionnement Inline s'effectue à l'aide des cartouches de stabilisation de la valeur pH PT-PHI, qui se trouvent dans le coffret de mesure et qui présentent 6 capacités différentes (de 0,5 à 18 m³ pour pH 7,0).

Le coffret de mesure contient également un appareil de mesure pH et de conductivité combiné, 2 tuyaux en acier inoxydable pour une connexion en série du PT-PS 21000 IL ainsi qu'un kit de titrage pour la détermination de la dureté résiduelle.

